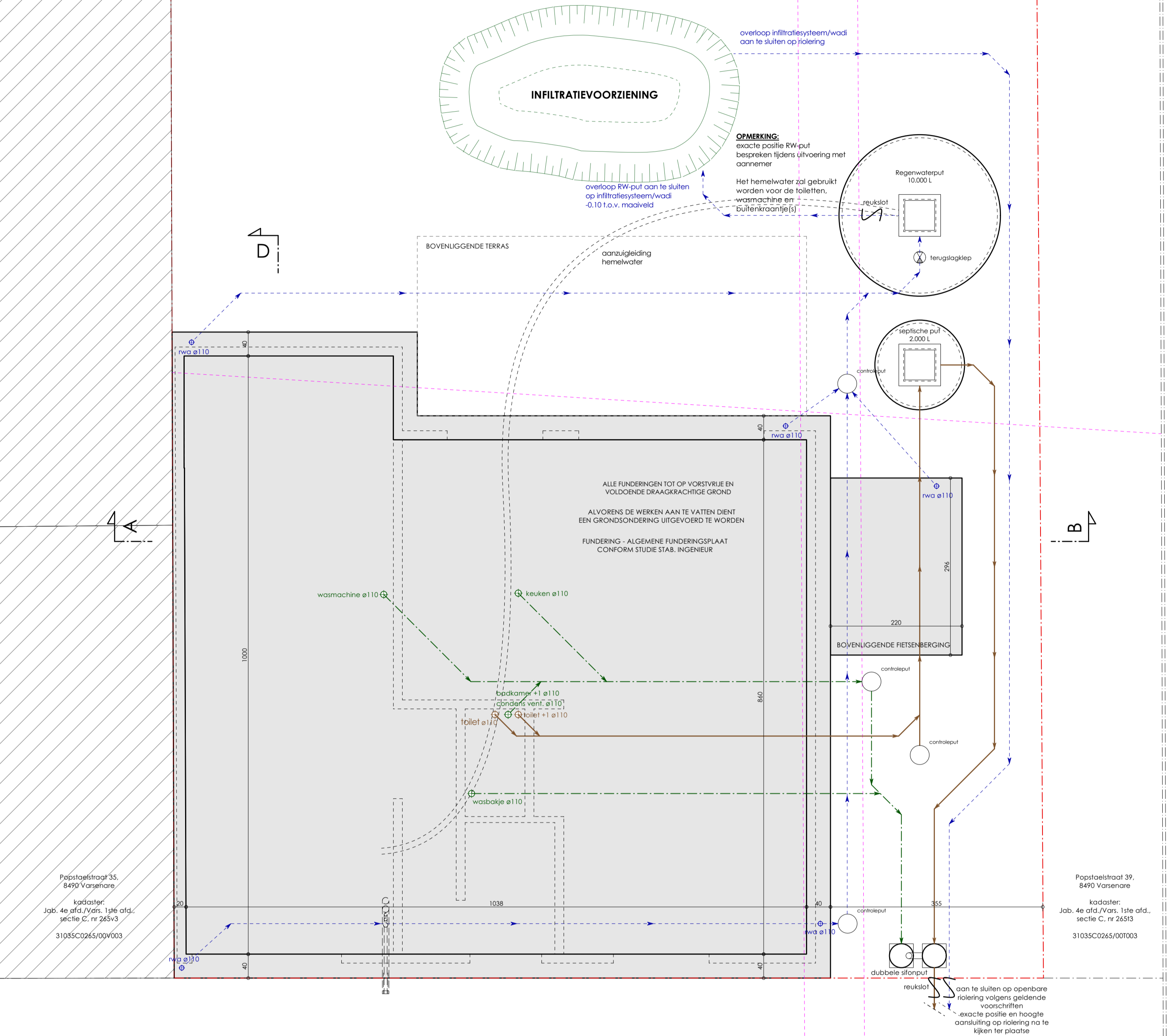
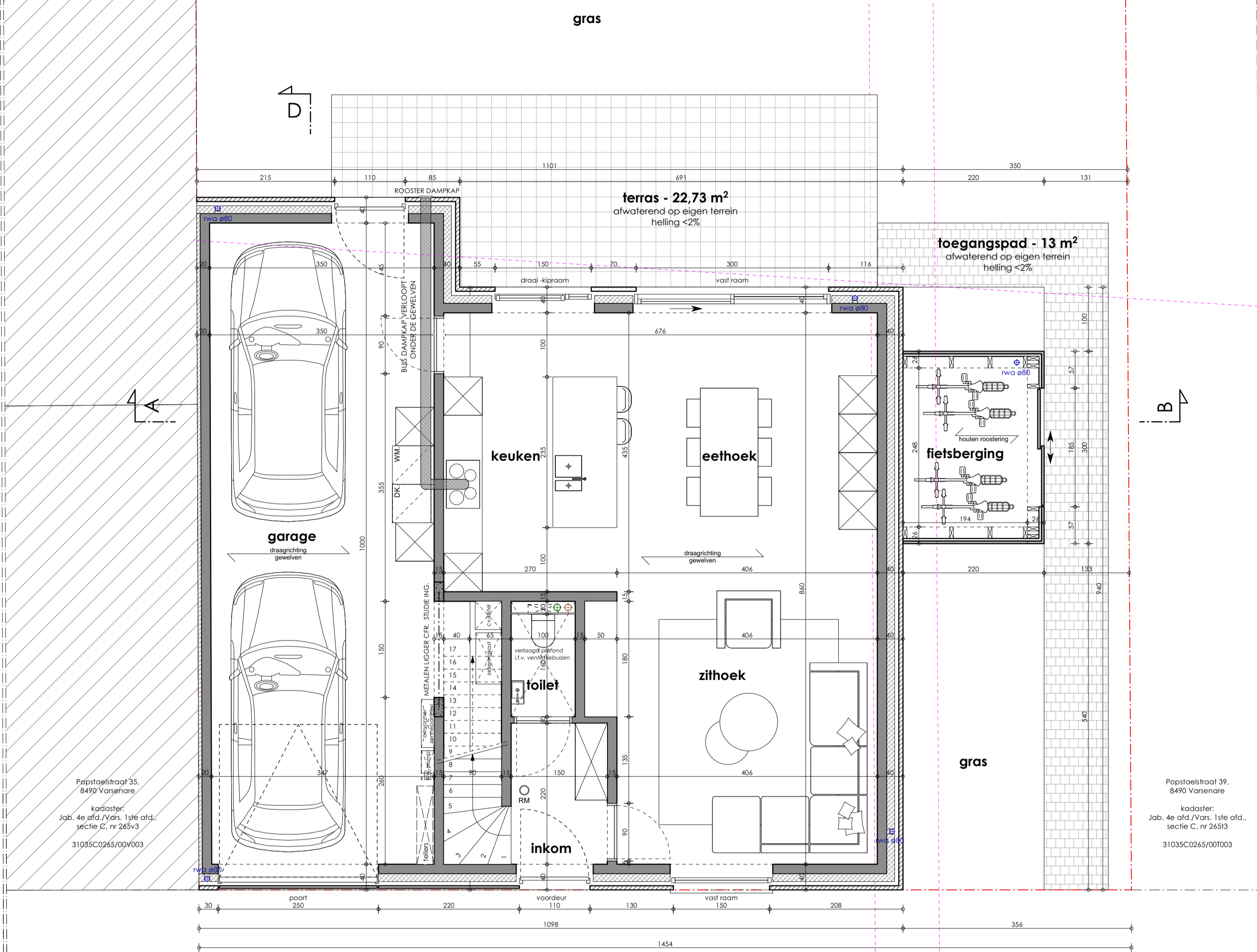


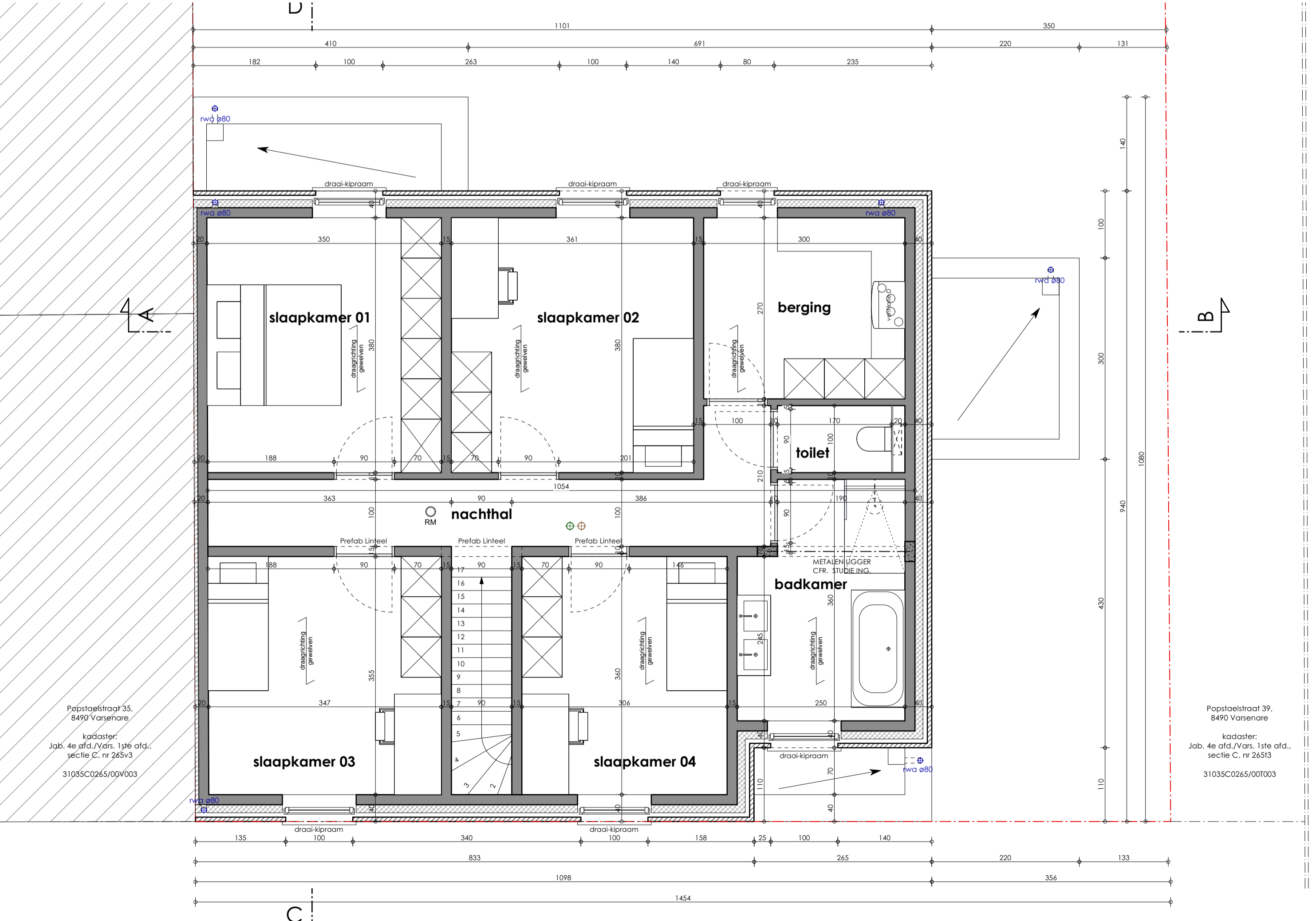
**INFILTRATIEVOORZIENING:**  
 Totale horizontale dakoppervlakte = 115,66 m<sup>2</sup>  
 -30m<sup>2</sup> vrijstelling \* 1 woonentiteit = 85,66 m<sup>2</sup>  
 min. infiltratievolume: 85,66 m<sup>2</sup> x 33 L/m<sup>2</sup> = min. 2.826,78 liter (= 2.827 m<sup>3</sup>)  
 voorzien infiltratievolume 2.950 m<sup>3</sup> > 2.827 m<sup>3</sup>  
 min. infiltratieoppervlakte: 85,66 m<sup>2</sup> / 12,5 = 6.853 m<sup>2</sup>  
 voorzien infiltratieoppervlakte: 8.478 m<sup>2</sup> > 6.853 m<sup>2</sup>



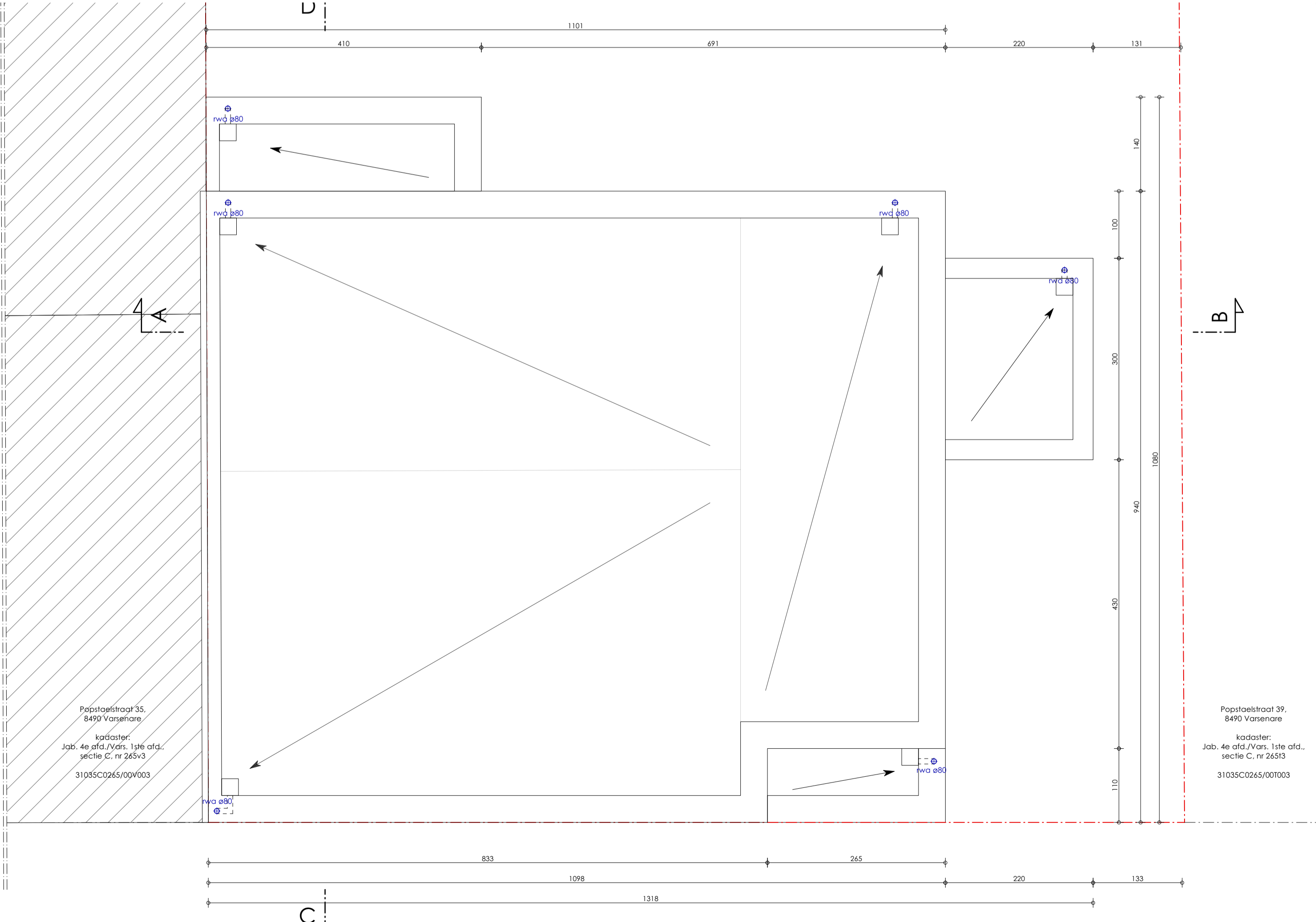
**FUNDERINGS- & RIOLINGSPLAN - NT**  
 Schaal 1:50



**GELIJKVLOERS - NT**  
 Schaal 1:50



**VERDIEPING - NT**  
 Schaal 1:50

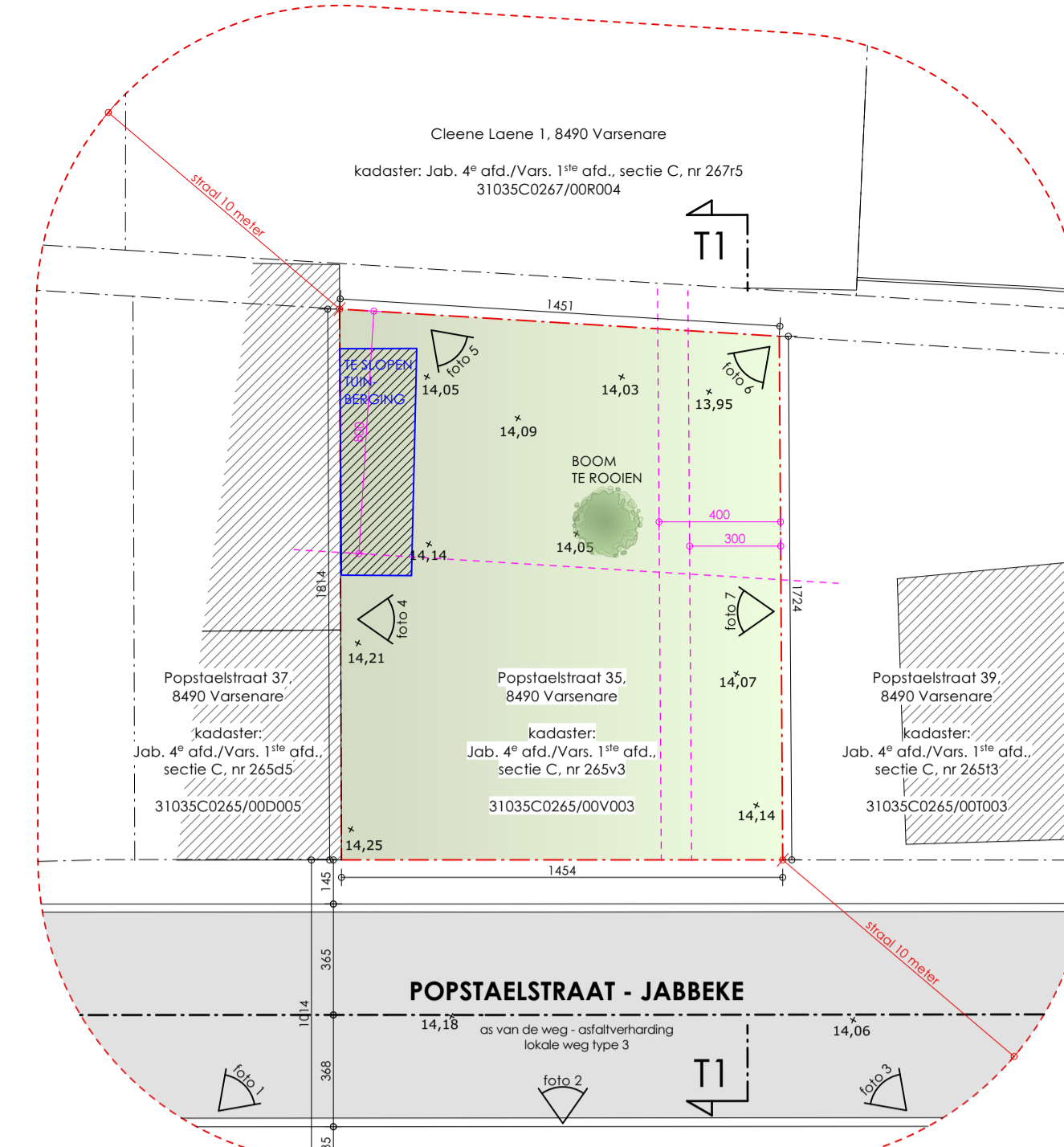


**DAKENPLAN - NT**  
 Schaal 1:50

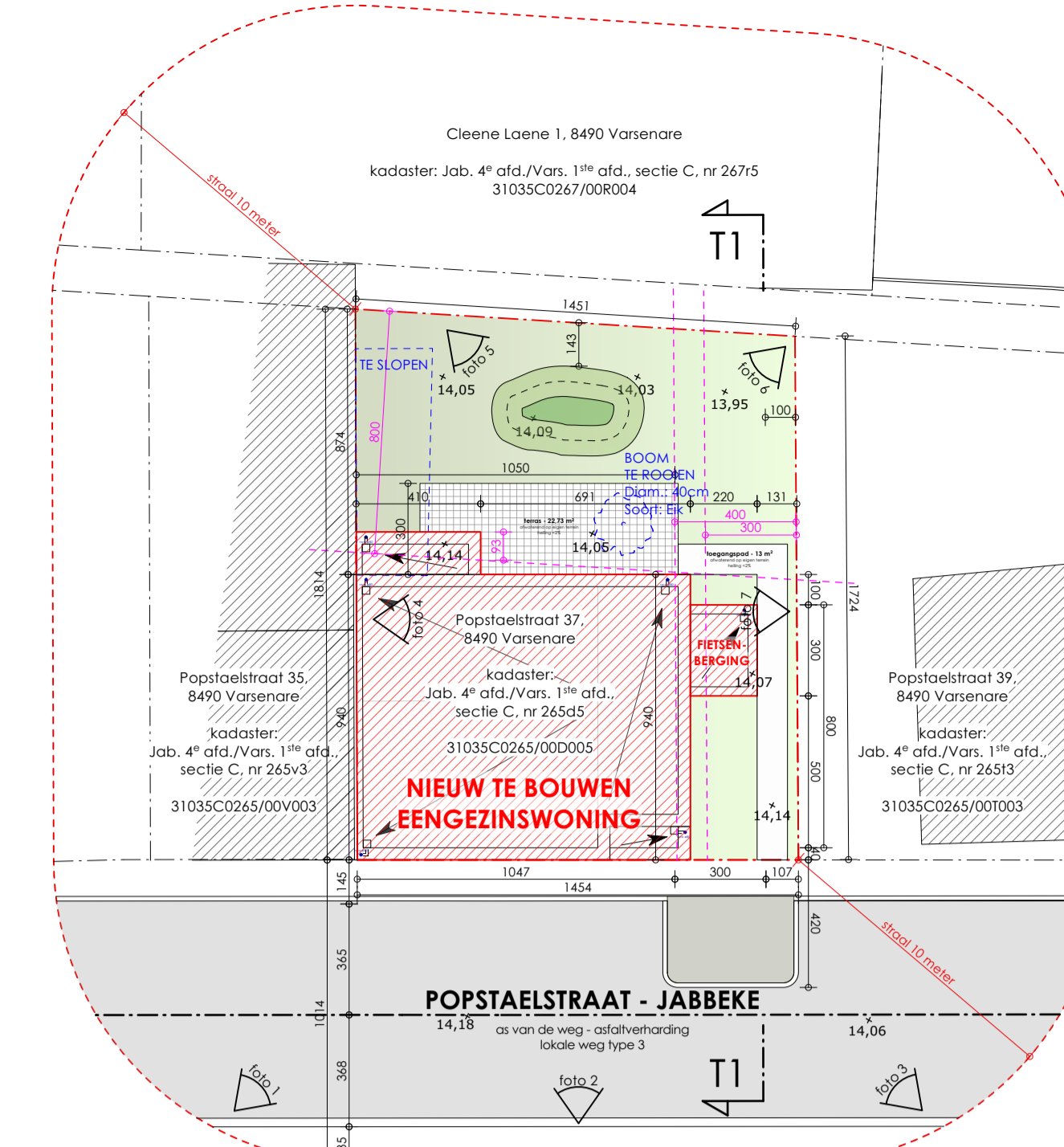
**BESTAANDE TOESTAND**  
 Totale oppervlakte perceel: 256,71 m<sup>2</sup> (100%)  
 Dakoppervlakte: 18,09m<sup>2</sup> (7,04%)  
 - Tuinberging: 18,09 m<sup>2</sup>  
 Groenzone / Tuin: 111,56 m<sup>2</sup> (43,45%)

**NIJWE TOESTAND**  
 Totale oppervlakte perceel: 256,71 m<sup>2</sup> (100%)  
 Dakoppervlakte: 115,66m<sup>2</sup> (45,05%)  
 - Woning: 109,06 m<sup>2</sup>  
 - Tuinberging: 6,60 m<sup>2</sup>  
 Niet-watervoorziende verharde oppervlakte: 0,00 m<sup>2</sup> (0,00%)  
 Verharde oppervlakte - afwaterend op eigen terrein (<2%): 35,73 m<sup>2</sup> (13,92%)  
 - Toegangspad: 13,09 m<sup>2</sup>  
 - Terras: 22,73 m<sup>2</sup>  
 Waterdoorlatende verharde oppervlakte: 0 m<sup>2</sup> (0,00%)  
 Groenzone / Tuin: 110,81 m<sup>2</sup> (43,16%)

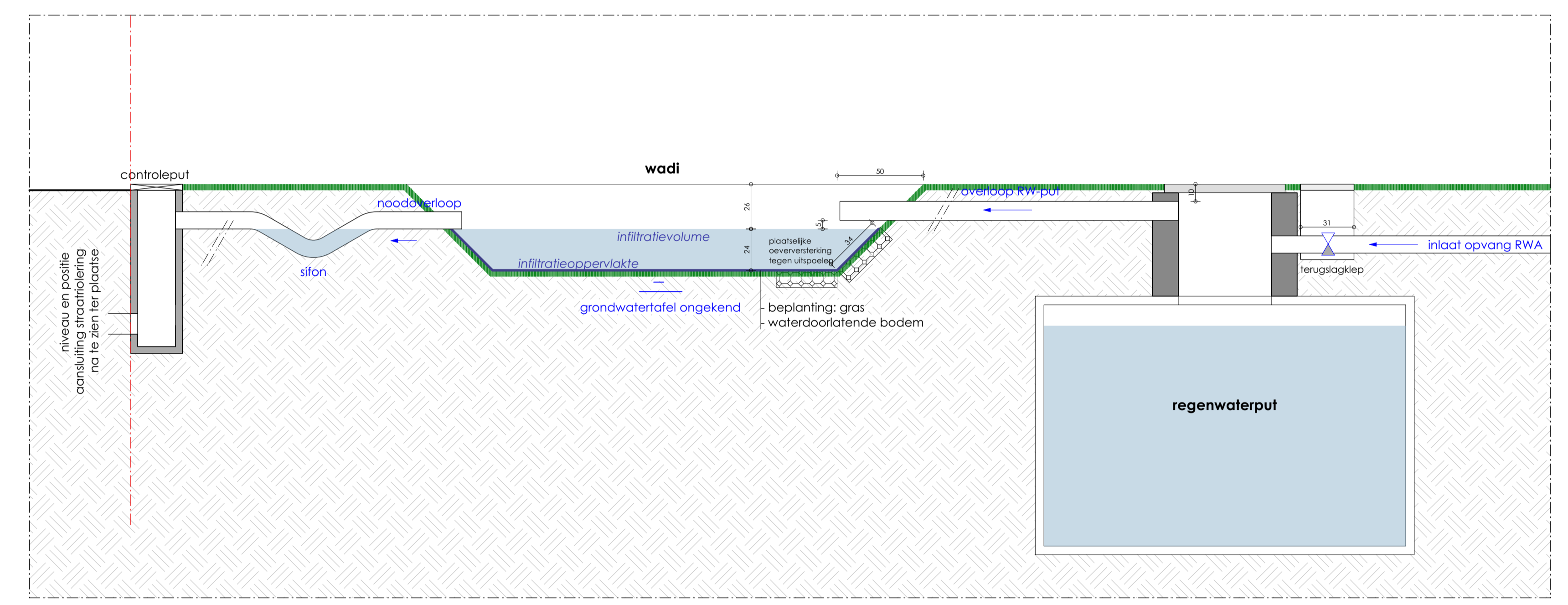
**INFILTRATIEVOORZIENING:**  
 Totale horizontale dakoppervlakte = 115,66 m<sup>2</sup>  
 -30m<sup>2</sup> vrijstelling \* 1 woonentiteit = 85,66 m<sup>2</sup>  
 min. infiltratievolume: 85,66 m<sup>2</sup> x 33 L/m<sup>2</sup> = min. 2.826,78 liter (= 2.827 m<sup>3</sup>)  
 voorzien infiltratievolume 2.950 m<sup>3</sup> > 2.827 m<sup>3</sup>  
 min. infiltratieoppervlakte: 85,66 m<sup>2</sup> / 12,5 = 6.853 m<sup>2</sup>  
 voorzien infiltratieoppervlakte: 8.478 m<sup>2</sup> > 6.853 m<sup>2</sup>



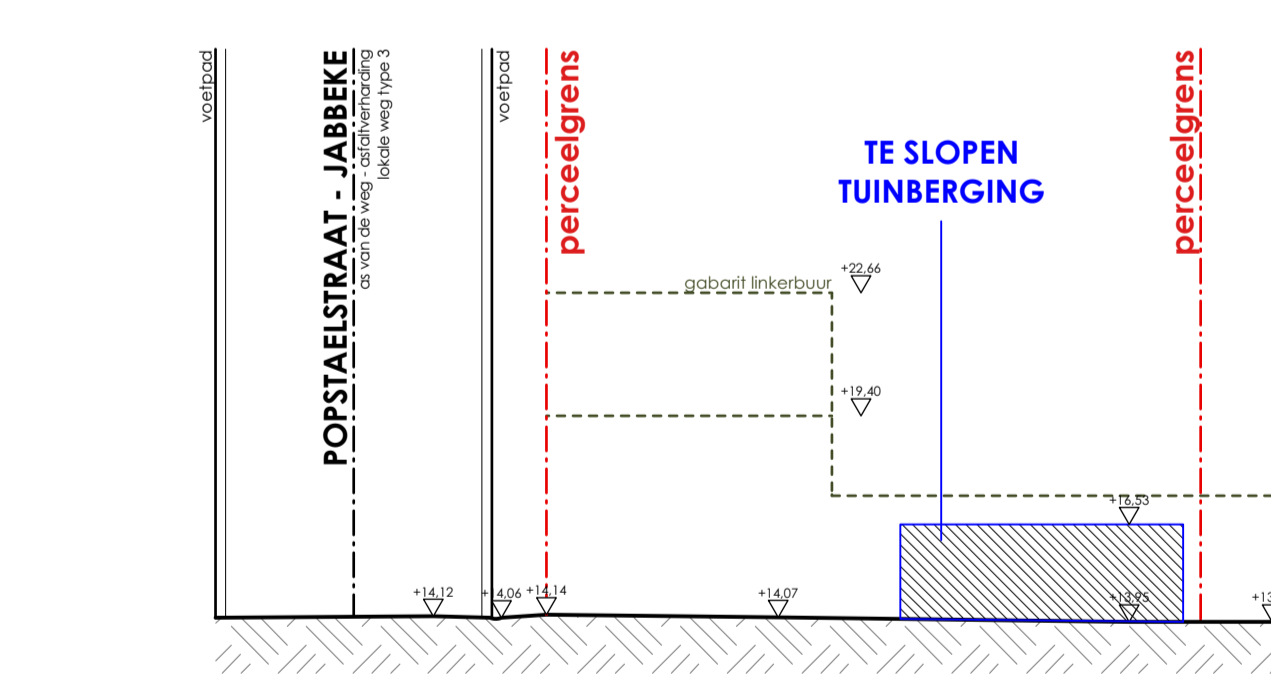
**Inplantingsplan - BT**  
 schaal 1:200



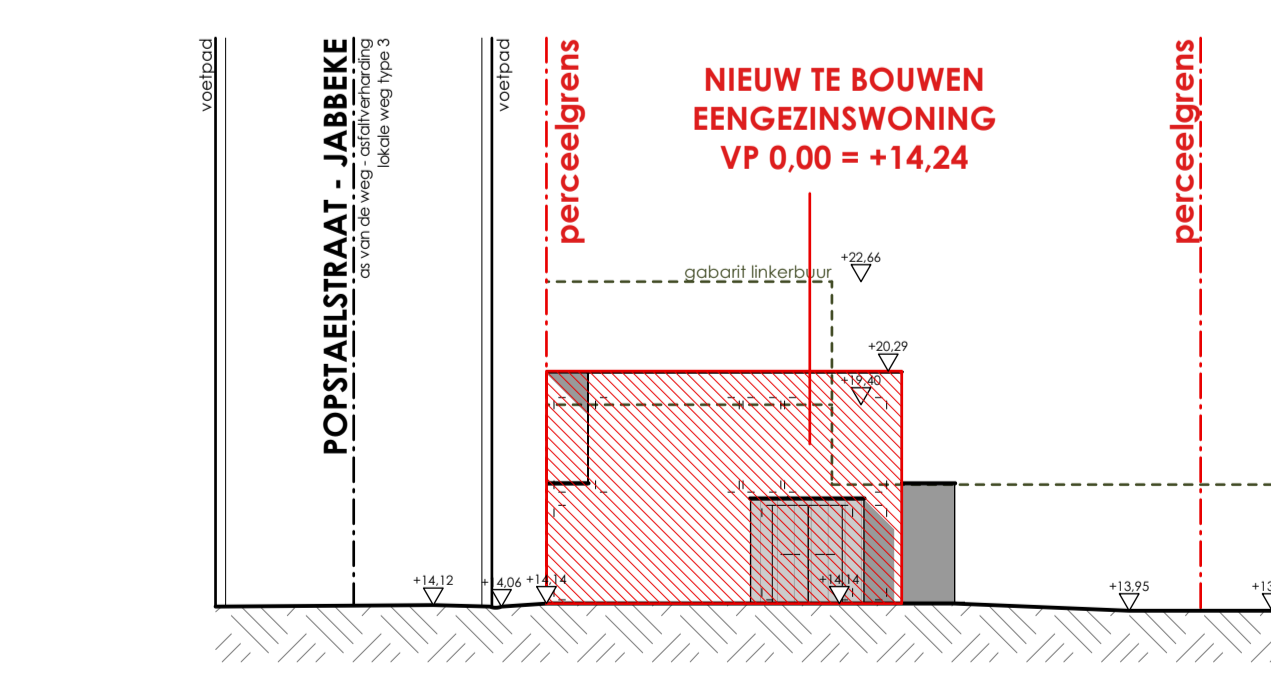
**Inplantingsplan - NT**  
 schaal 1:200



**PRINCIPESNEDE INFILTRATIEVOORZIENING**  
 Schaal 1:20



**TERREINPROFIEL T1 - BT**  
 Schaal 1:200



**TERREINPROFIEL T1 - NT**  
 Schaal 1:200

De bouwheer verbindt zich totuland contracten of te sluiten met gerechtigde aannemers. Alle financiële verplichtingen worden op kosten van de eigenaar(s) en aanvrager afgetrokken.

De architect is niet aansprakelijk voor afwijkingen aan anderzwellig plan waarvoor geen schriftelijk ondertekend akkoord van de architect.

Wijzigingen in uitvoering niet volgens het goedgekeurde bouwplan en de richtlijnen en bepalingen van de afgeleverde vergunningen, worden op kosten van de eigenaar(s) en aanvrager afgetrokken.

De aanvrager van de werken zonder de architect te verwittigen, bepaalt de volledige verantwoordelijkheid van de eigenaar(s) voor mogelijke schade en gebreken, voortvloeiende uit deze onwettelijke handelingen volgens K.B. 18.01.88 en K.B. 06.02.71.

De bouwheer zal, minimum 14 dagen voor aanvang der werken, de namen, van de door hem aangestelde veiligheidscoördinator en ERB-verantwoordelijke doorzenden naar de architect.

## Bouwen van een ééngeswoning

**bouwheer**  
 Maple Invest  
 Rosslaansteerweg 12  
 8820 Torhout  
 050 23 02 30  
 info@maple.be

**bouwplaats**  
 Poststaalstraat 37  
 8490 Varsenare  
 Jabbeke 4e afdeling/Varsenare 1ste afdeling, sectie C, nr 26555

**dossiernummer**  
 240280

**planner**  
 1 / 2

**planversie**  
 20/11/2024 RI goedkeurd voorontwerp  
 24/12/2024 BWW bouwvoorvrage  
 21/01/2025 BWW aanpassing ontwerp p.a.v. plantenvak  
 29/01/2025 BWW bouwvoorvrage

**inhoud**  
 BESTAANDE TOESTAND:  
 - INPLANTING  
 - TERREINPROFIEL T1

**NIJWE TOESTAND:**  
 - INPLANTING  
 - TERREINPROFIEL T1  
 - GRONDPLANNEN